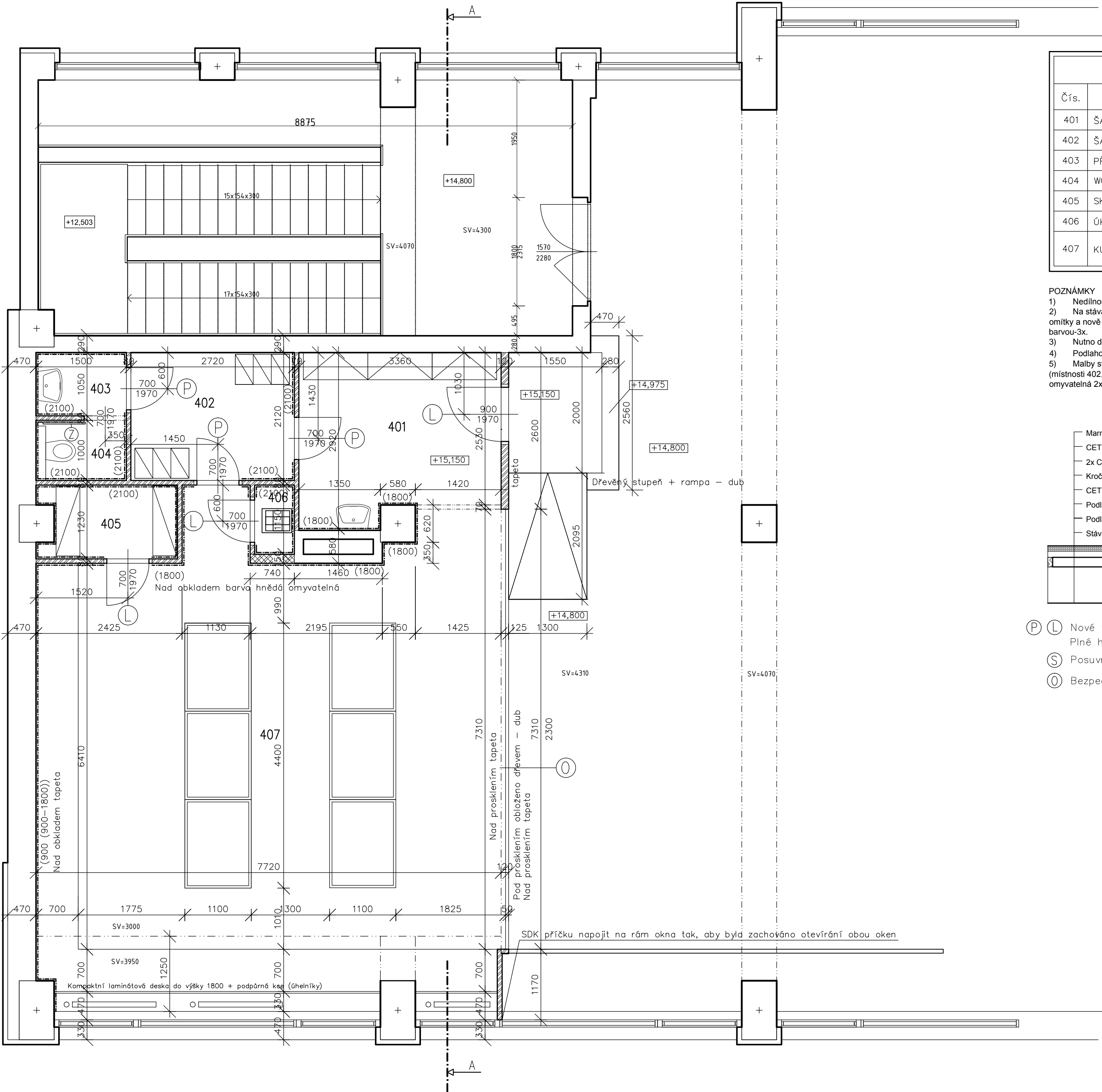


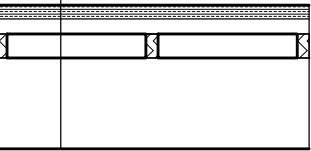
Nový stav - Půdorys 4.NP



TABULKA MÍSTNOSTÍ					
Čís.	Název	Plocha [m2]	Výška [m]	Podlaha	Stěny
401	ŠATNA HOSTÉ	9.07	3.00	marmoleum	SDK/omítka malba
402	ŠATNA	5.77	3.00	marmoleum	SDK/omítka malba
403	PŘEDSÍŇ	1.57	3.00	ker. dlažba	ker. obklad
404	WC	1.50	3.00	ker. dlažba	ker. obklad
405	SKLAD	2.69	3.00	ker. dlažba	SDK/omítka malba
406	ÚKLID	0.76	3.50	ker. dlažba	ker. obklad
407	KUCHYNĚ	60.50	3.00	marmoleum	SDK/Omítka-malba/ker.obklad/tapeta

- POZNÁMKY
- Nedílnou součástí projektu je TZ.
 - Na stávajících zděných kcih budou v řešeném prostoru opraveny omítky a nově přestukovány, opatřeny penetrací a vymalovány bílou barvou-3x.
 - Nutno dodržet podmínky TZ požární ochrany.
 - Podlahové krytiny musí splňovat podmínky dané ČSN a OTP.
 - Malby stropů: penetrace + 2x bílá; malby stěn penetrace + 2x bílá (místnosti 402, 403, 404, 405, 406); penetrace + malba hnědá (RAL 8017) omyvatelná 2x (místnost 401 + 407 stěna směrem k zázemí)

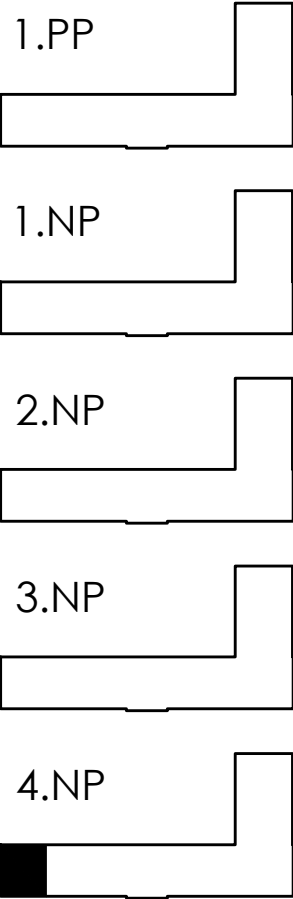
- Marmoleum (FORBO 3236 - tmavě hnědá) 2,5mm / Dlažba 10mm
- CETRIS PDB deska tl. 18mm resp. 12mm pod dlažbu
- 2x CETRIS deska 12mm křížem tl. 24mm
- Kročejová izolace STEPROCK HD tl. 25mm - Dlažba
- CETRIS deska tl. 20mm
- Podlahový rošt křížem 100x80mm á 625mm tl. 100mm
- Podlahový rošt 160x80mm á 1000mm tl. 160mm
- Stávající nosná kce



- (P) (L) Nové vnitřní dveře 700/1970 resp. 900/1970.
Plně hladké do obložkové zárubně dekor dub, kování nerez
- (S) Posuvné dveře 700 plně hladké dekor dub do obložkové zárubně
- (O) Bezpečnostní zasklení (4x1830mmx2300mm do hliníkových U profilů)

- SDK příčky tl. 75mm, resp. 125mm
- Příčkové zdivo 140mm
- Stávající kce

Umístění v budově



Generální projektant: M plus spol. s.r.o. 17000, U Průhonu 1589/13a Praha 7 tel.: 233 376 973 email: headquaters@mplusedesign.cz		Projektant stavební části: Ing. Dvořáková Tatjana, Harta–projekt Suchdolské 7/585 165 00 Praha 6–Suchdol tel./fax.: 220 920 037 email: firma@harta–projekt.cz		
PROJEKTANT Ing. Dvořáková Tatjana	VYPRACOVAL Ing. Filip Pavelka	KONTROLOVAL Ing. Dvořáková Tatjana	DRUH DOKUMENTACE ČÍSLO ZAKÁZKY	PROJEKT SP 52015
INVESTOR: Národní zemědělské muzeum Praha Kostelní 1300/44, 170 00, Praha 7		POČET A4 DATUM 04/16	6A4 VERZE 1	ČÍSLO KOPIE
Projekt expozice Gastronomie k.ú. Holešovice, Kostelní 1300/44, 170 00, Praha 7		MĚŘÍTKO ČÁST	1: 50 ČÍSLO PŘÍLOHY	
Stávající stav – půdorys 4.NP		ST	3	